

À LOUER À LOUER À LOUER À LOUER  
À LOUER À LOUER À LOUER À LOUER  
À LOUER À LOUER À LOUER À LOUER  
À LOUER À LOUER À LOUER À LOUER  
À LOUER À LOUER À LOUER À LOUER  
À LOUER À LOUER À LOUER À LOUER  
À LOUER À LOUER À LOUER À LOUER  
À LOUER À LOUER À LOUER À LOUER  
À LOUER À LOUER À LOUER À LOUER  
À LOUER À LOUER À LOUER À LOUER

# V5

*Rachel Vingt-5*

2525 RUE RACHEL E, MONTRÉAL

## CONDOS LOCATIFS HAUT DE GAMME

DISPONIBLE ÉTÉ 2023

3<sup>1/2</sup>  
À partir de \$1450\*

4<sup>1/2</sup>  
À partir de \$1675\*

5<sup>1/2</sup>  
Disponible\*

## POUR PLUS D'INFORMATION

(514) 525-6673

BONJOUR@ESPACENORD.CA



# CUISINE ET SALLE À MANGER

KITCHEN AND DINING ROOM



\*Unité modèle: 205 / Model unit: 205

2525 Rue Rachel E, Montréal

POUR PLUS  
D'INFORMATION

(514) 525-6673  
BONJOUR@ESPACENORD.CA

# SALLE À MANGER, ESPACE BUREAU ET SALON

DINING ROOM, OFFICE SPACE AND LIVINGROOM



\*Unité modèle: 205 / Model unit: 205

2525 Rue Rachel E, Montréal

**POUR PLUS  
D'INFORMATION**

(514) 525-6673  
BONJOUR@ESPACENORD.CA

# SALLE DE BAIN

BATHROOM



\*Unité modèle: 205 / Model unit: 205

2525 Rue Rachel E, Montréal

POUR PLUS  
D'INFORMATION

(514) 525-6673  
BONJOUR@ESPACENORD.CA

# V5

Rachel Vingt-5

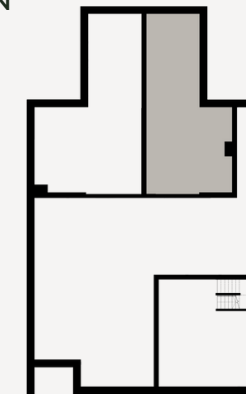
## PLAN D'UNITÉ / UNIT PLAN

Type d'appartement / Unit type

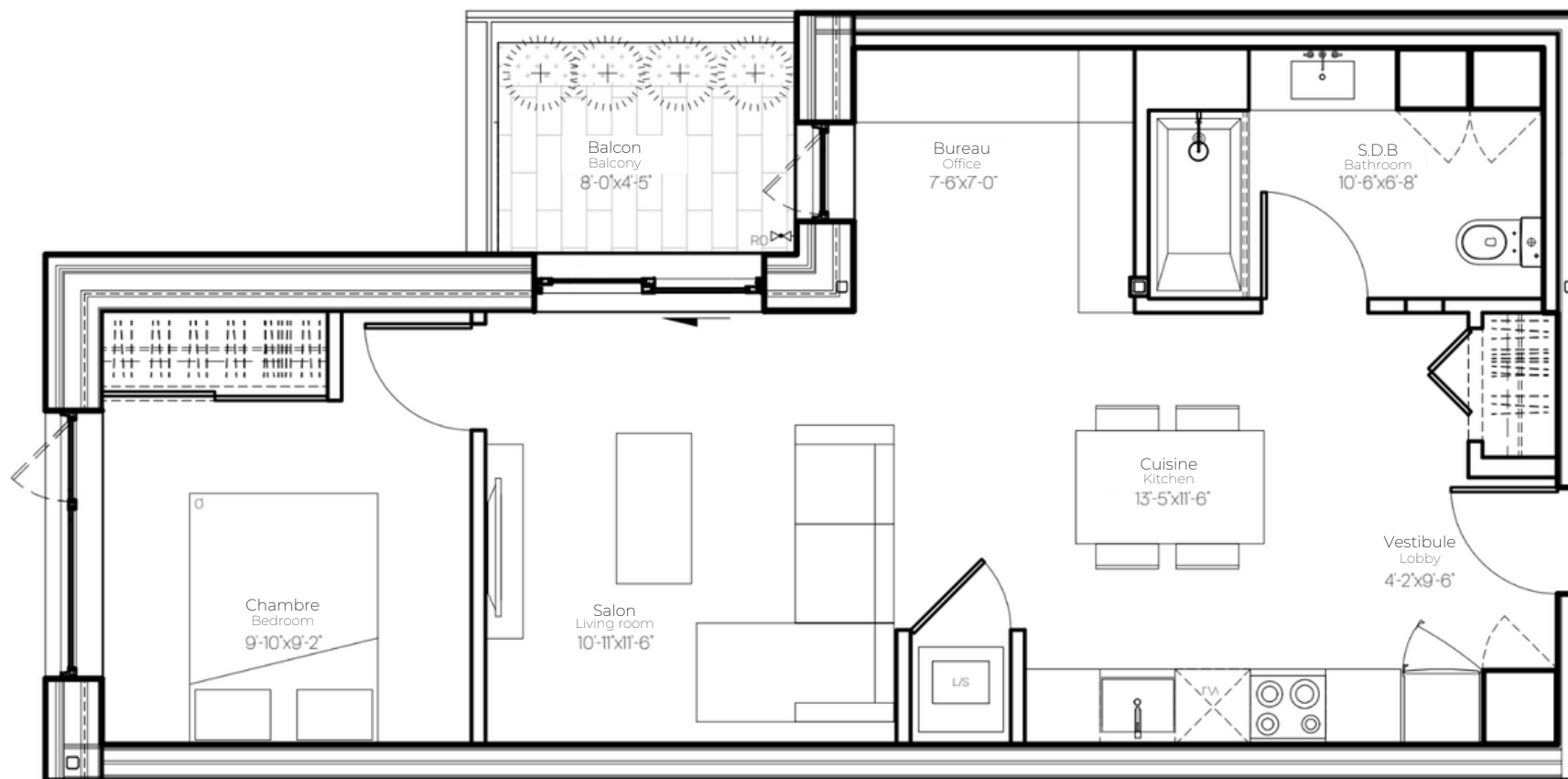
**3 1/2 AVEC BUREAU / WITH OFFICE**

Étage / Floor

Rez-de-jardin / Garden floor



Rue Rachel E



## UNITÉ 001 UNIT

SUPERFICIE (p.c.) / FLOOR AREA (sqft)

**669**

### INCLUSIONS

- ◆ Eau chaude / Warm water
- ◆ 5 électros neufs / 5 new appliances
- ◆ Air climatisé / Air conditioning
- ◆ Terrasse au toit / Roof terrace
- ◆ Casier de rangement / Storage locker
- ◆ Habillage des fenêtres / Window dressing

### INFORMATION

**(514) 525-6673**

[bonjour@espacenord.ca](mailto:bonjour@espacenord.ca)

\*Les plans peuvent être sujet à des ajustements lors de la construction. La superficie du logement ne comprend pas celle du balcon et/ou terrasse.

\*The plans may be subject to adjustments during construction. The floor area does not include balcony and/or terrace.

# V5

Rachel Vingt-5

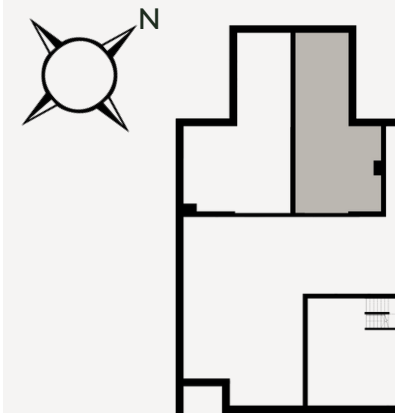
## PLAN D'UNITÉ / UNIT PLAN

Type d'appartement / Unit type

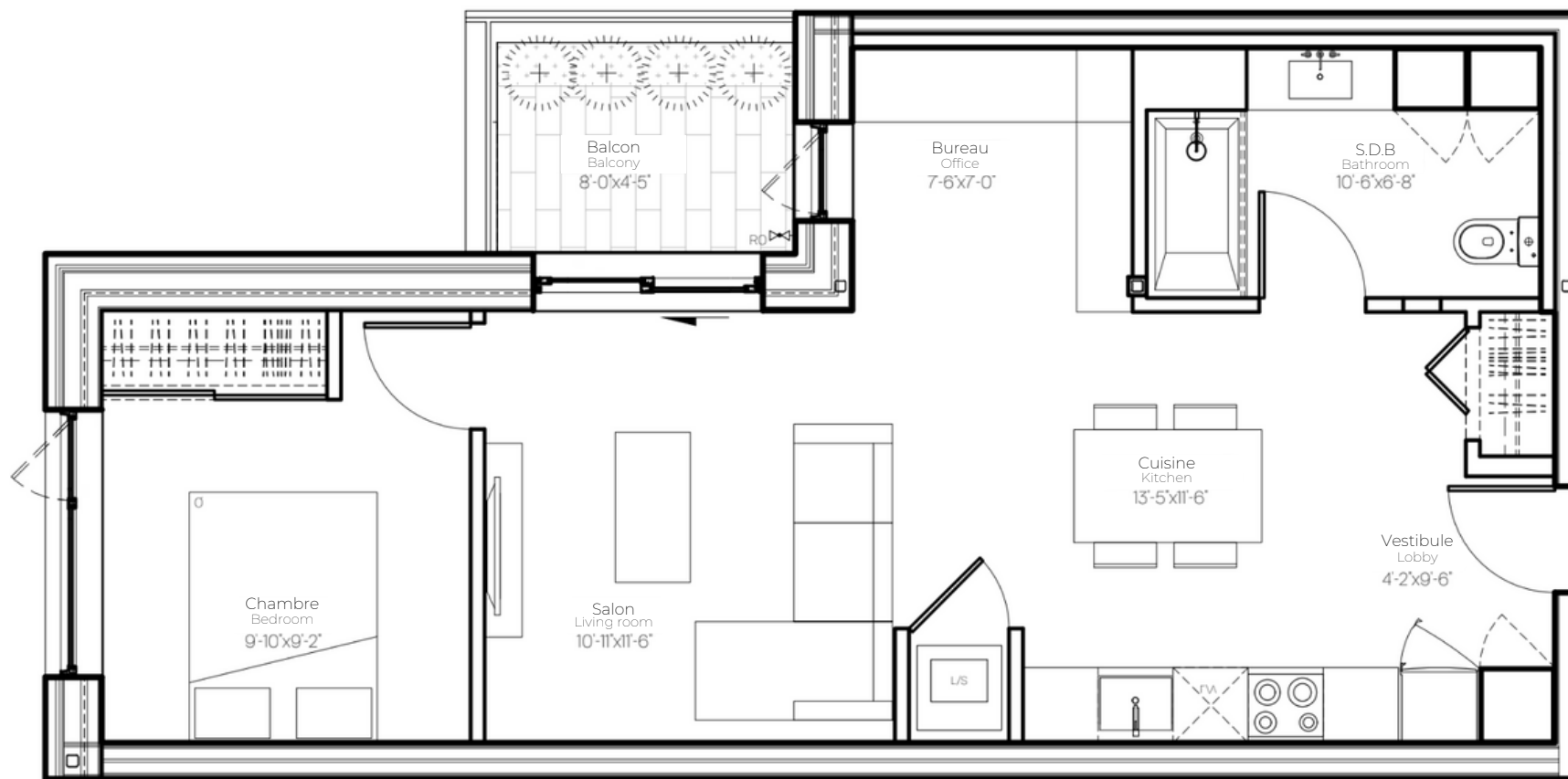
**3 1/2 AVEC BUREAU / WITH OFFICE**

Étage / Floor

Rez-de-jardin / Garden floor



Rue Rachel E



## UNITÉ 001 UNIT

SUPERFICIE (p.c.) / FLOOR AREA (sqft)

**669**

## INCLUSIONS

- ◆ Eau chaude / Warm water
- ◆ 5 électros neufs / 5 new appliances
- ◆ Air climatisé / Air conditioning
- ◆ Terrasse au toit / Roof terrace
- ◆ Casier de rangement / Storage locker
- ◆ Habillage des fenêtres / Window dressing

## INFORMATION

**(514) 525-6673**

[bonjour@espacenord.ca](mailto:bonjour@espacenord.ca)

\*Les plans peuvent être sujet à des ajustements lors de la construction. La superficie du logement ne comprend pas celle du balcon et/ou terrasse.

\*The plans may be subject to adjustments during construction. The floor area does not include balcony and/or terrace.

# V5

Rachel Vingt-5

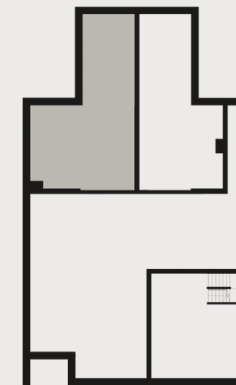
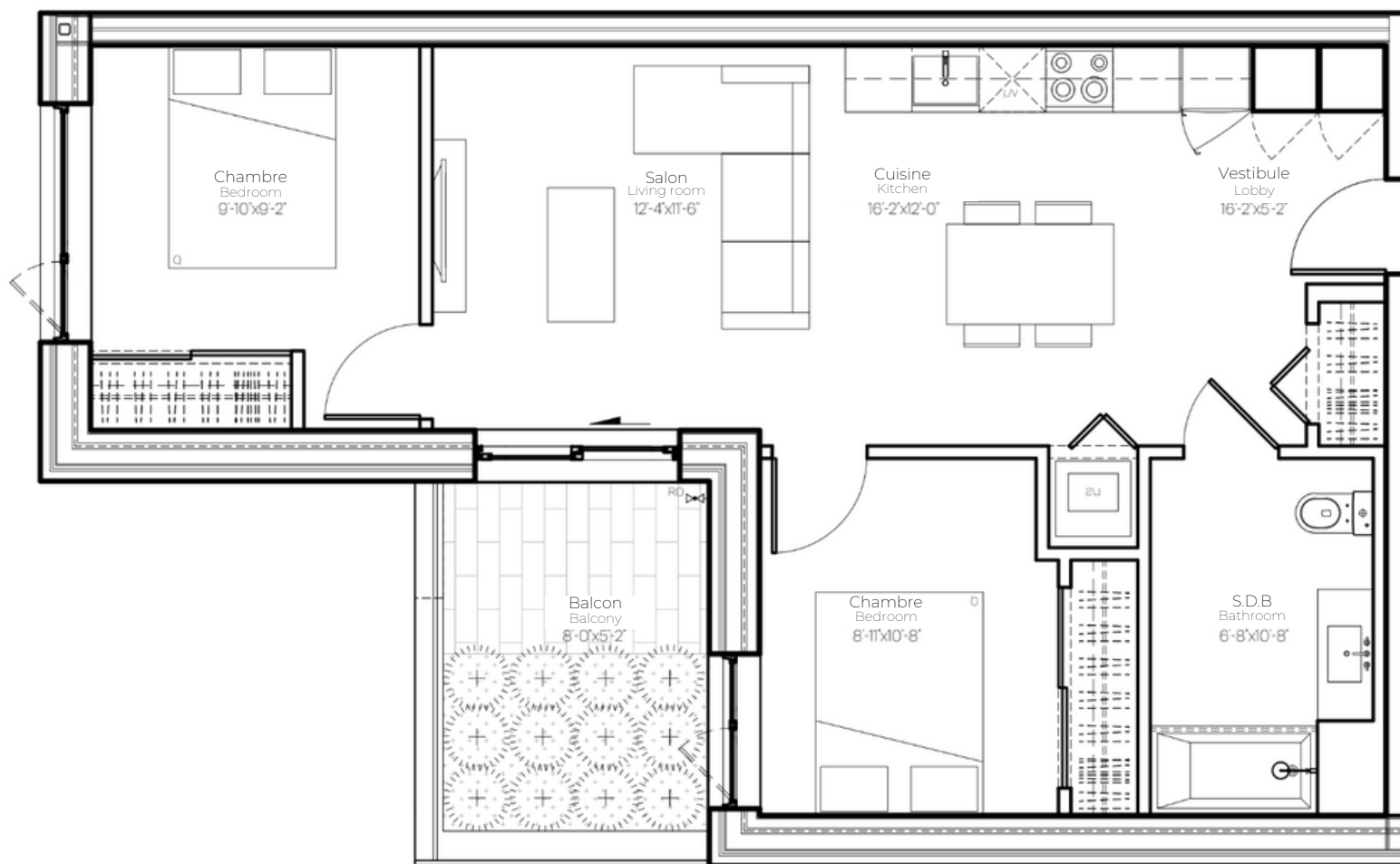
## PLAN D'UNITÉ / UNIT PLAN

Type d'appartement / Unit type

4 1/2

Étage / Floor

Rez-de-jardin / Garden floor



Rue Rachel E

## UNITÉ 002

UNIT

SUPERFICIE (p.c.) / FLOOR AREA (sqft)

782

## INCLUSIONS

- ◆ Eau chaude / Warm water
- ◆ 5 électros neufs / 5 new appliances
- ◆ Air climatisé / Air conditioning
- ◆ Terrasse au toit / Roof terrace
- ◆ Casier de rangement / Storage locker
- ◆ Habillage des fenêtres / Window dressing

## INFORMATION

(514) 525-6673

[bonjour@espacenord.ca](mailto:bonjour@espacenord.ca)

\*Les plans peuvent être sujet à des ajustements lors de la construction. La superficie du logement ne comprend pas celle du balcon et/ou terrasse.

\*The plans may be subject to adjustments during construction. The floor area does not include balcony and/or terrace.

# V5

Rachel Vingt-5

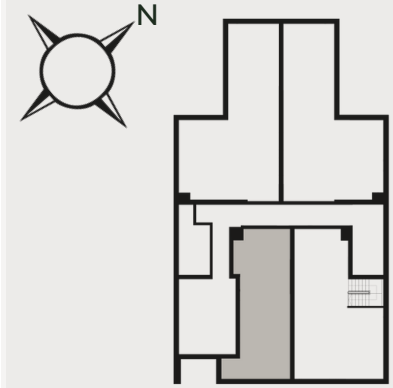
## PLAN D'UNITÉ / UNIT PLAN

Type d'appartement / Unit type

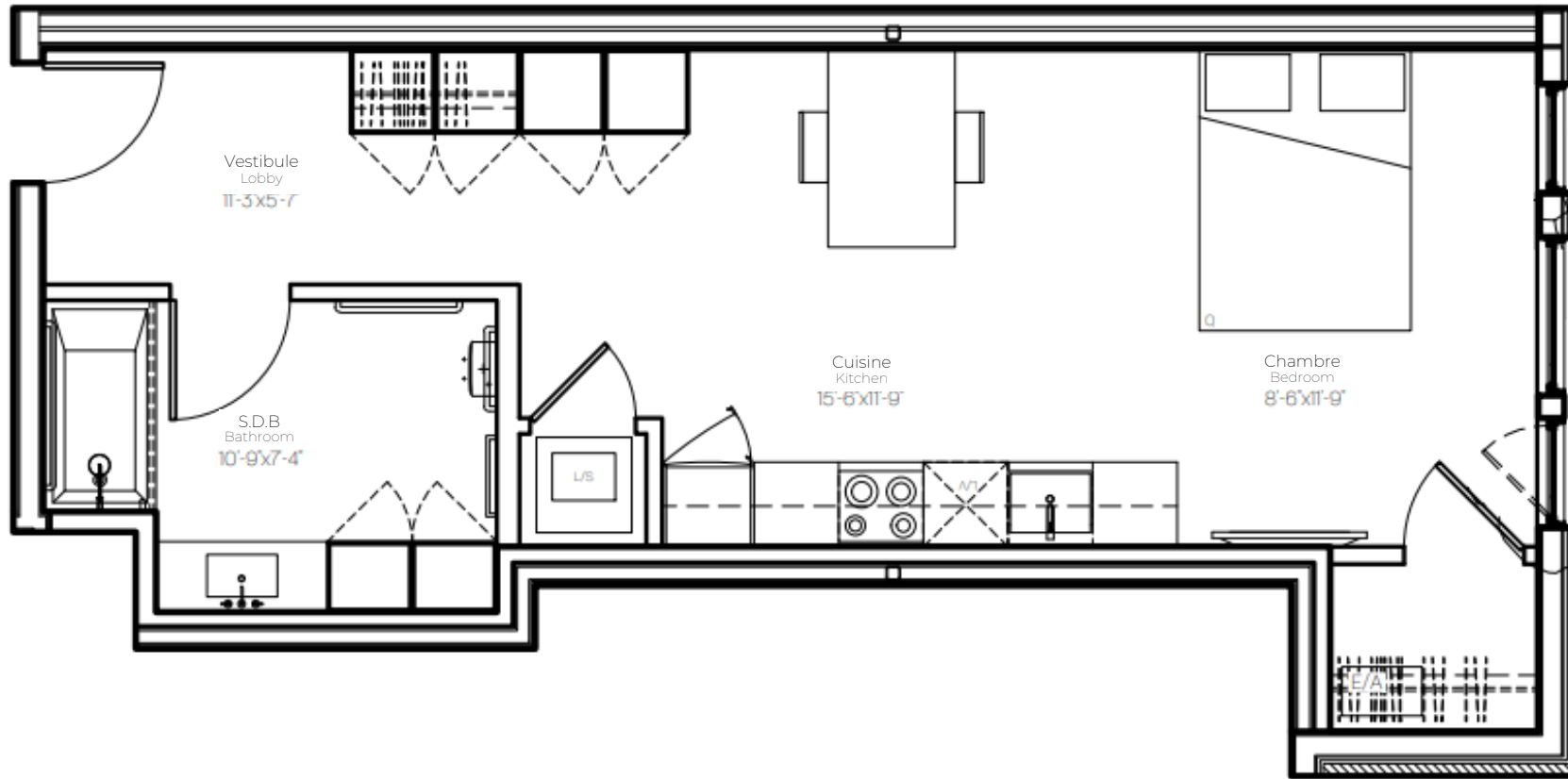
**3 1/2 À AIRE OUVERTE / OPEN SPACE**

Étage / Floor

Rez-de-chaussé / Ground floor



Rue Rachel E



## UNITÉ 101 UNIT

SUPERFICIE (p.c.) / FLOOR AREA (sqft)

**515**

### INCLUSIONS

- ◆ Eau chaude / Warm water
- ◆ 5 électros neufs / 5 new appliances
- ◆ Air climatisé / Air conditioning
- ◆ Terrasse au toit / Roof terrace
- ◆ Casier de rangement / Storage locker
- ◆ Habillage des fenêtres / Window dressing

### INFORMATION

**(514) 525-6673**

[bonjour@espacenord.ca](mailto:bonjour@espacenord.ca)

\*Les plans peuvent être sujet à des ajustements lors de la construction. La superficie du logement ne comprend pas celle du balcon et/ou terrasse.

\*The plans may be subject to adjustments during construction. The floor area does not include balcony and/or terrace.



# V5

Rachel Vingt-5

## PLAN D'UNITÉ / UNIT PLAN

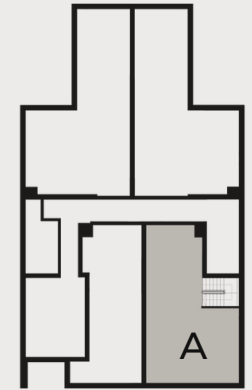
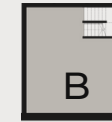
Type d'appartement / Unit type

**5 1/2 SUR DEUX ÉTAGES / ON TWO FLOORS**

Étage / Floor

A) Rez-de-chaussé / Ground floor

B) Rez-de-jardin / Garden floor



Rue Rachel E

## UNITÉ 102 UNIT

SUPERFICIE (p.c.) / FLOOR AREA (sqft)

**1,274**

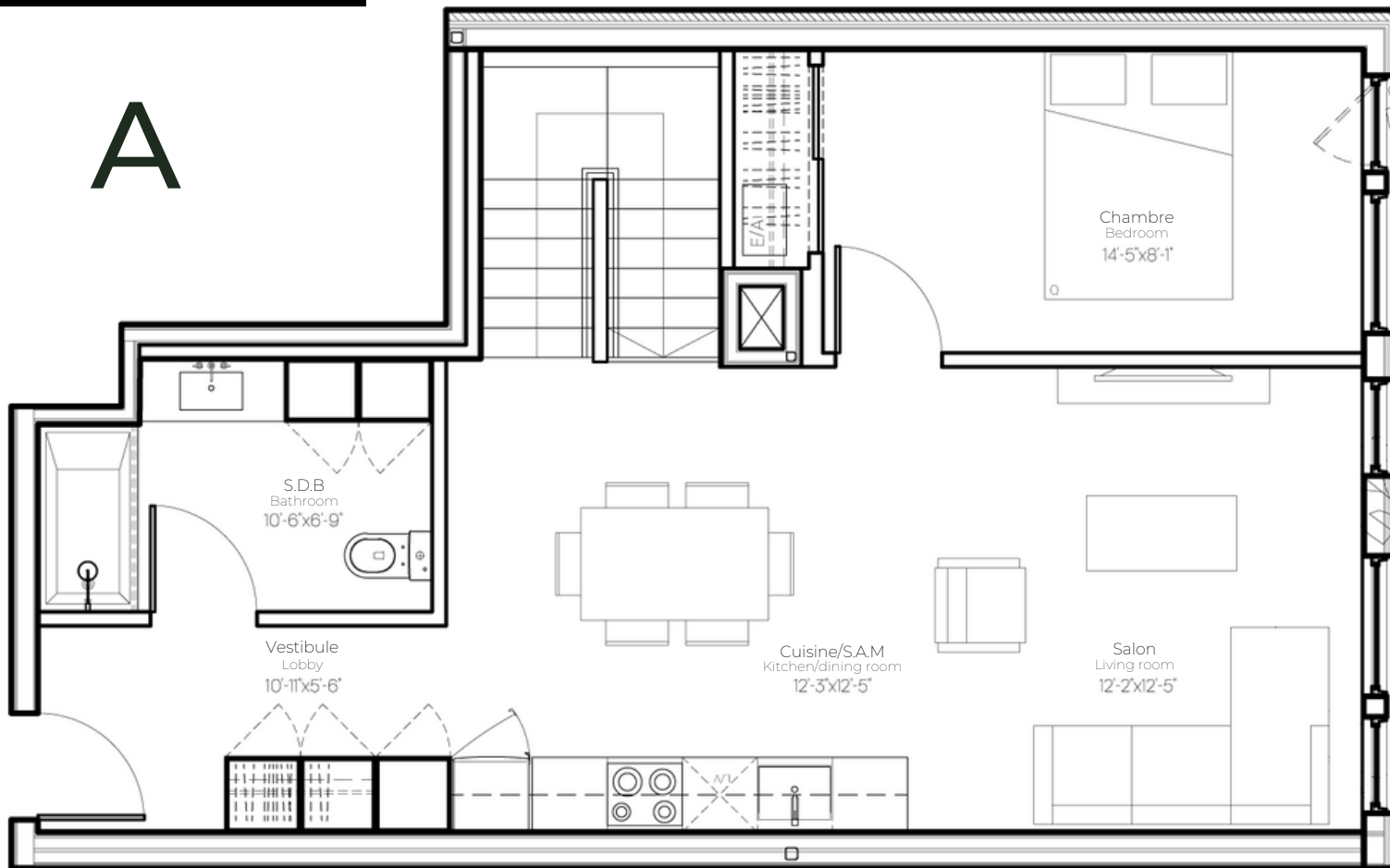
### INCLUSIONS

- ◆ Eau chaude / Warm water
- ◆ 5 électros neufs / 5 new appliances
- ◆ Air climatisé / Air conditioning
- ◆ Terrasse au toit / Roof terrace
- ◆ Casier de rangement / Storage locker
- ◆ Habillage des fenêtres / Window dressing

### INFORMATION

**(514) 525-6673**

[bonjour@espacenord.ca](mailto:bonjour@espacenord.ca)



A

\*Les plans peuvent être sujet à des ajustements lors de la construction. La superficie du logement ne comprend pas celle du balcon et/ou terrasse.

\*The plans may be subject to adjustments during construction. The floor area does not include balcony and/or terrace.

# V5

Rachel Vingt-5

## PLAN D'UNITÉ / UNIT PLAN

Type d'appartement / Unit type

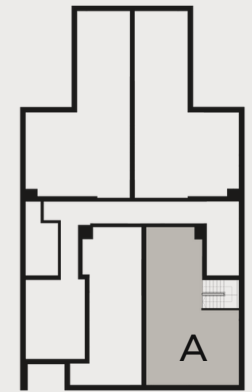
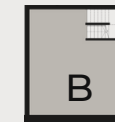
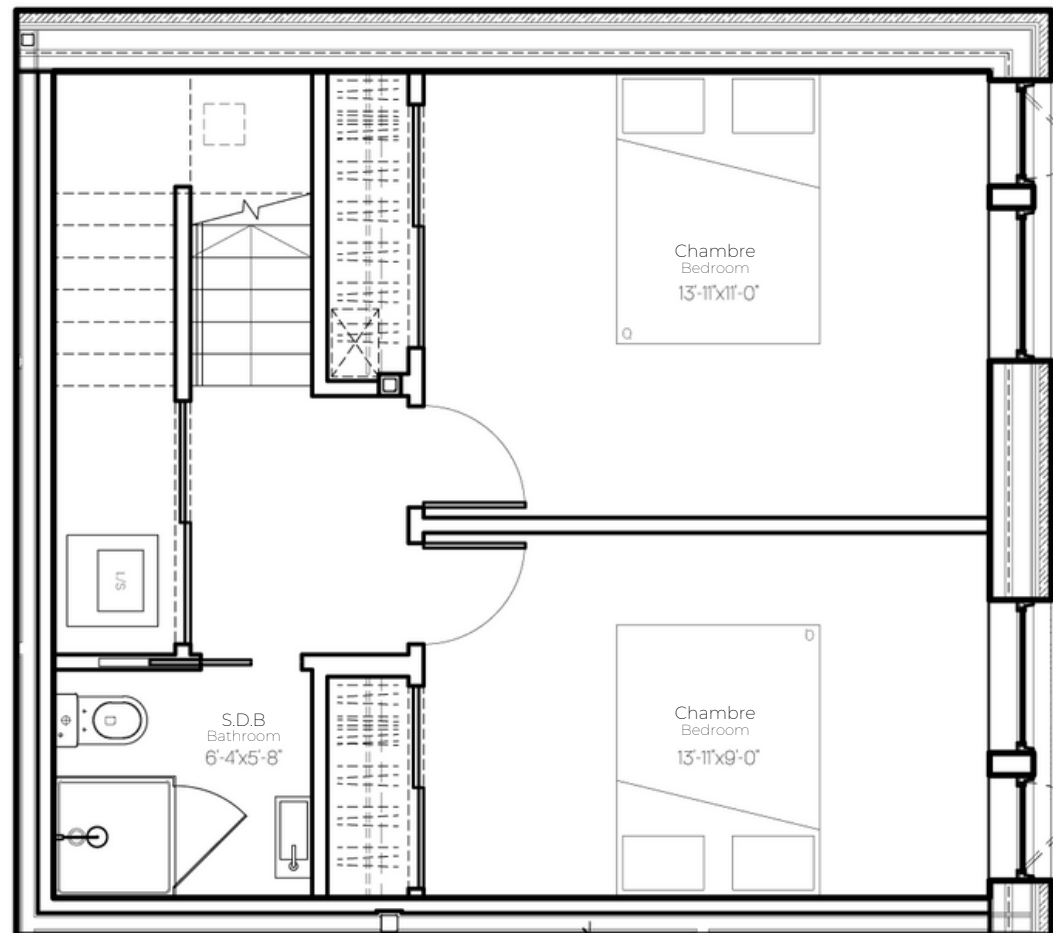
### 5 1/2 SUR DEUX ÉTAGES / ON TWO FLOORS

Étage / Floor

A) Rez-de-chaussé / Ground floor

B) Rez-de-jardin / Garden floor

# B



Lobby

Rue Rachel E

## UNITÉ 102 UNIT

SUPERFICIE (p.c.) / FLOOR AREA (sqft)

### 1,274

### INCLUSIONS

- ◆ Eau chaude / Warm water
- ◆ 5 électros neufs / 5 new appliances
- ◆ Air climatisé / Air conditioning
- ◆ Terrasse au toit / Roof terrace
- ◆ Casier de rangement / Storage locker
- ◆ Habillage des fenêtres / Window dressing

### INFORMATION

(514) 525-6673

[bonjour@espacenord.ca](mailto:bonjour@espacenord.ca)

\*Les plans peuvent être sujet à des ajustements lors de la construction. La superficie du logement ne comprend pas celle du balcon et/ou terrasse.

\*The plans may be subject to adjustments during construction. The floor area does not include balcony and/or terrace.

# V5

Rachel Vingt-5

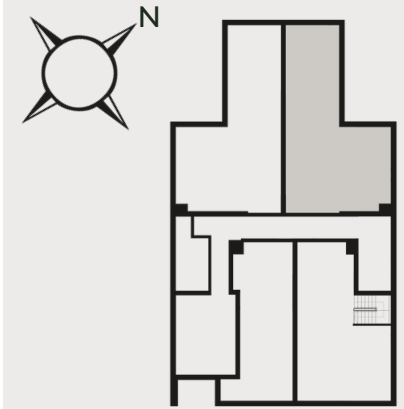
## PLAN D'UNITÉ / UNIT PLAN

Type d'appartement / Unit type

4 1/2

Étage / Floor

Rez-de-chaussé / Ground floor



Rue Rachel E

## UNITÉ 103 UNIT

SUPERFICIE (p.c.) / FLOOR AREA (sqft)

818

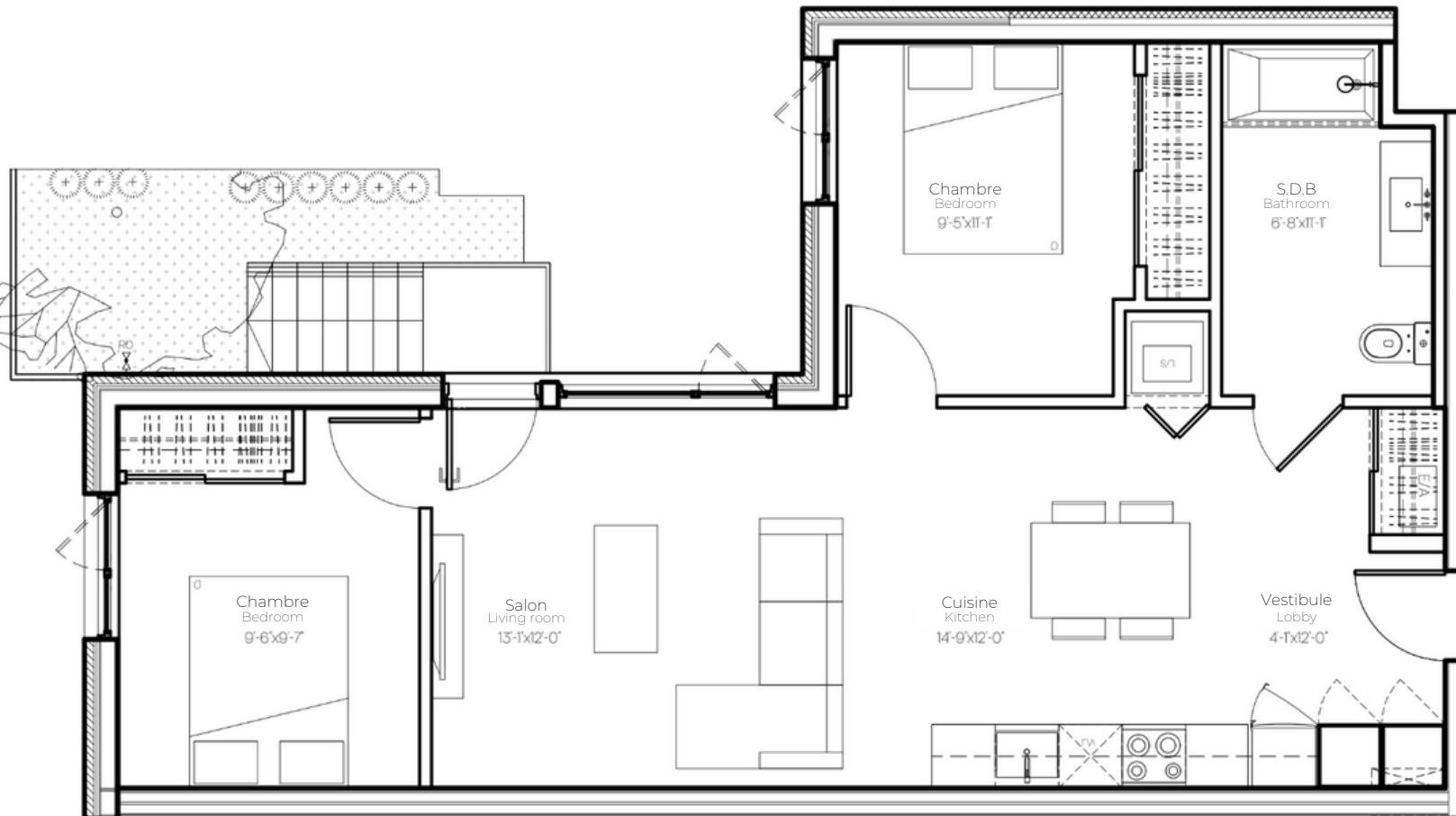
### INCLUSIONS

- ◆ Eau chaude / Warm water
- ◆ 5 électros neufs / 5 new appliances
- ◆ Air climatisé / Air conditioning
- ◆ Terrasse au toit / Roof terrace
- ◆ Casier de rangement / Storage locker
- ◆ Habillage des fenêtres / Window dressing

### INFORMATION

(514) 525-6673

[bonjour@espacenord.ca](mailto:bonjour@espacenord.ca)



\*Les plans peuvent être sujet à des ajustements lors de la construction. La superficie du logement ne comprend pas celle du balcon et/ou terrasse.

\*The plans may be subject to adjustments during construction. The floor area does not include balcony and/or terrace.

# V5

Rachel Vingt-5

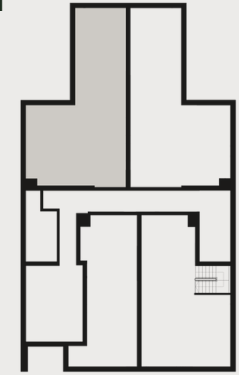
## PLAN D'UNITÉ / UNIT PLAN

Type d'appartement / Unit type

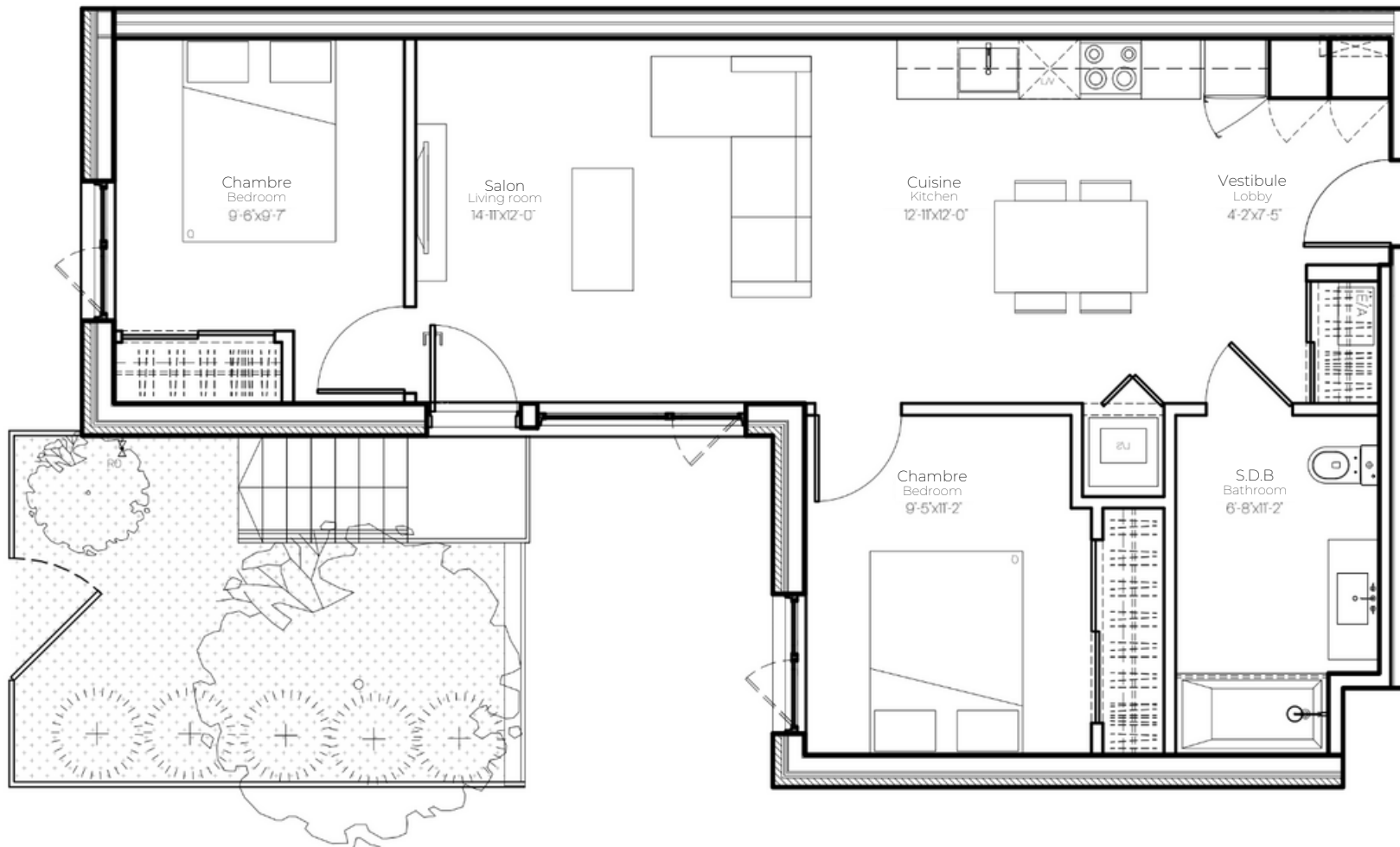
4 1/2

Étage / Floor

Rez-de-chaussé / Ground floor



Rue Rachel E



## UNITÉ 104 UNIT

SUPERFICIE (p.c.) / FLOOR AREA (sqft)

817

### INCLUSIONS

- ◆ Eau chaude / Warm water
- ◆ 5 électros neufs / 5 new appliances
- ◆ Air climatisé / Air conditioning
- ◆ Terrasse au toit / Roof terrace
- ◆ Casier de rangement / Storage locker
- ◆ Habillage des fenêtres / Window dressing

### INFORMATION

(514) 525-6673

[bonjour@espacenord.ca](mailto:bonjour@espacenord.ca)

\*Les plans peuvent être sujet à des ajustements lors de la construction. La superficie du logement ne comprend pas celle du balcon et/ou terrasse.

\*The plans may be subject to adjustments during construction. The floor area does not include balcony and/or terrace.

# V5

Rachel Vingt-5

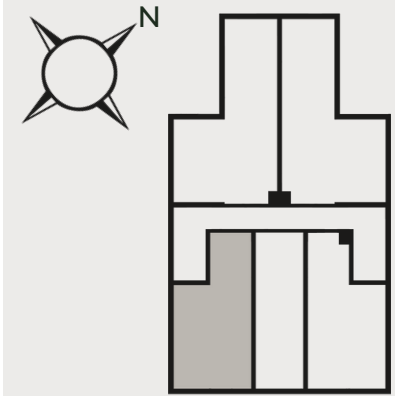
## PLAN D'UNITÉ / UNIT PLAN

Type d'appartement / Unit type

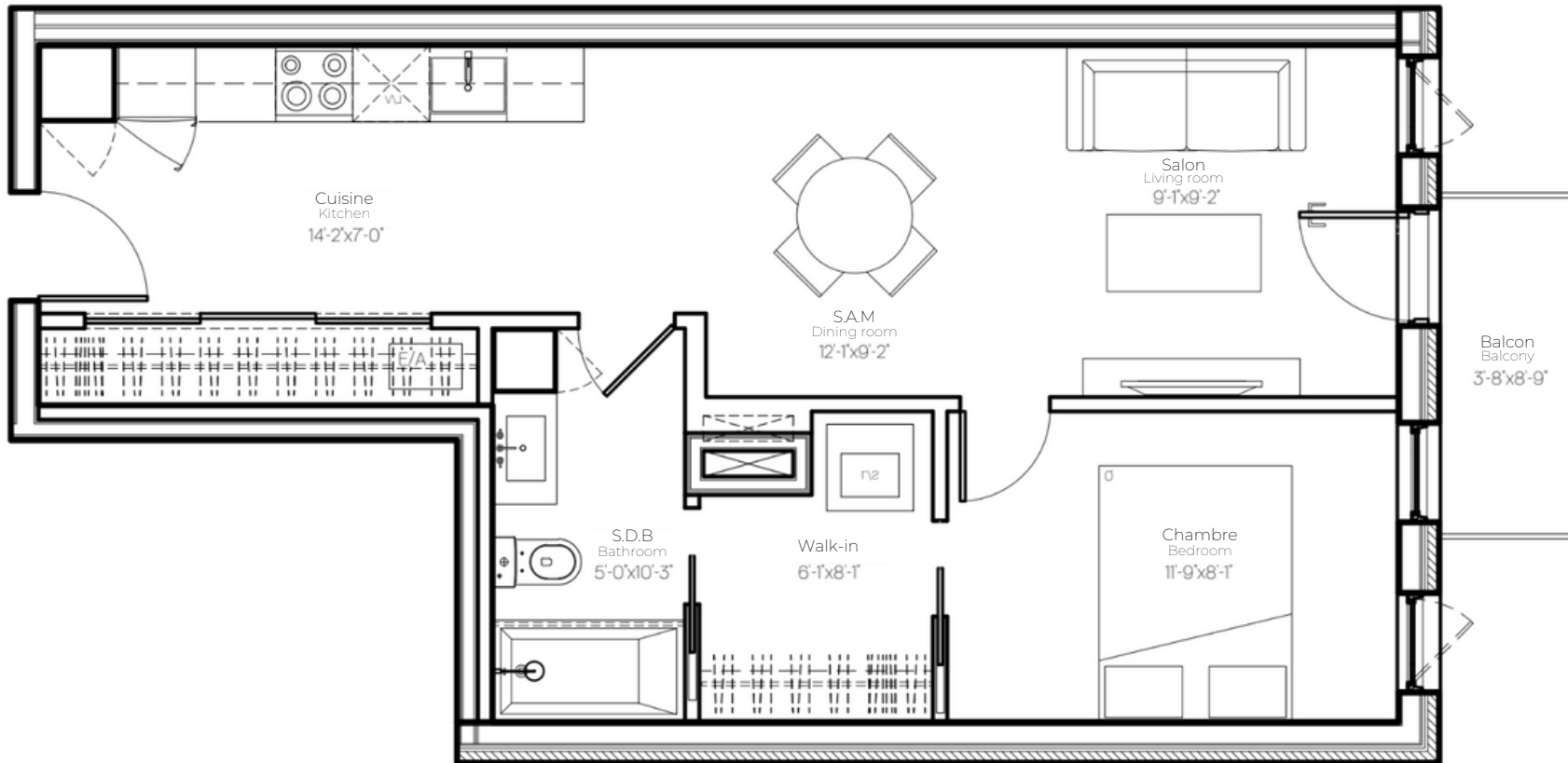
**3 1/2**

Étage / Floor

**2e étage / 2nd floor**



Rue Rachel E



## UNITÉ 201 UNIT

SUPERFICIE (p.c.) / FLOOR AREA (sqft)

**597**

### INCLUSIONS

- ◆ Eau chaude / Warm water
- ◆ 5 électros neufs / 5 new appliances
- ◆ Air climatisé / Air conditioning
- ◆ Terrasse au toit / Roof terrace
- ◆ Casier de rangement / Storage locker
- ◆ Habillage des fenêtres / Window dressing

### INFORMATION

**(514) 525-6673**

[bonjour@espacenord.ca](mailto:bonjour@espacenord.ca)

\*Les plans peuvent être sujet à des ajustements lors de la construction. La superficie du logement ne comprend pas celle du balcon et/ou terrasse.

\*The plans may be subject to adjustments during construction. The floor area does not include balcony and/or terrace.

# V5

Rachel Vingt-5

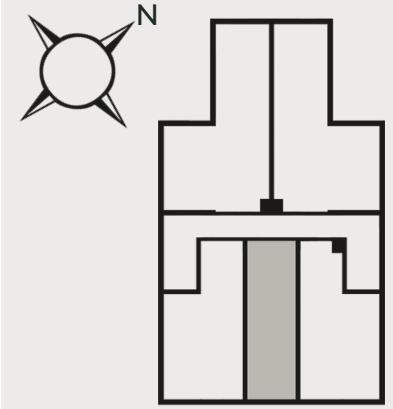
## PLAN D'UNITÉ / UNIT PLAN

Type d'appartement / Unit type

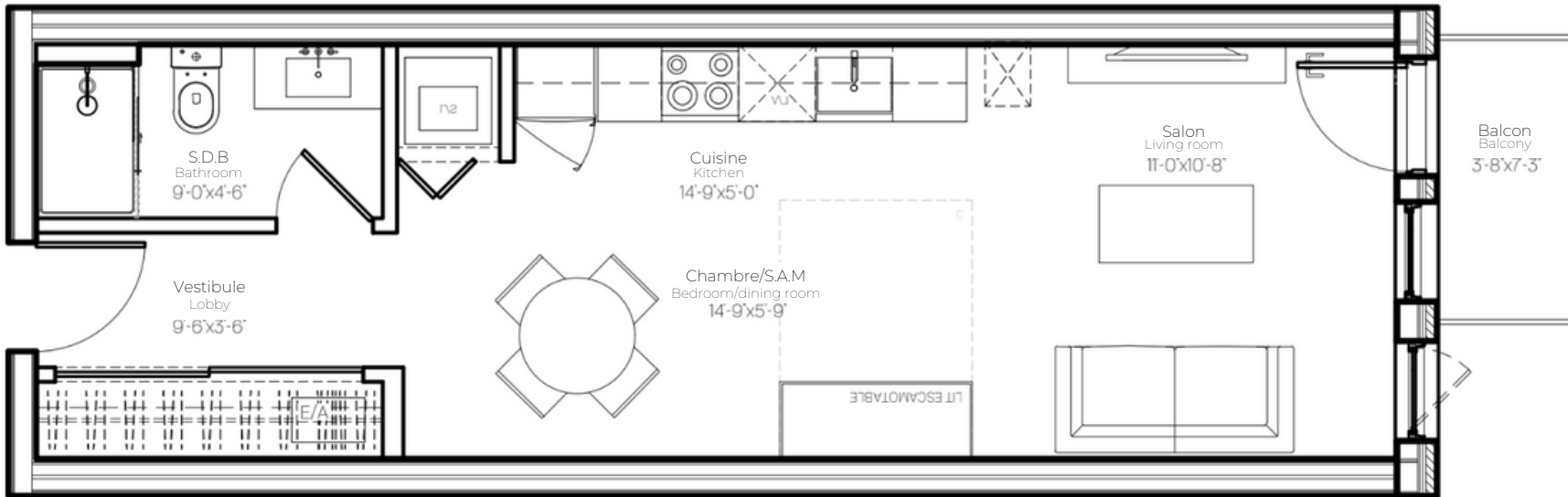
**3 1/2 À AIRE OUVERTE / OPEN SPACE**

Étage / Floor

2e étage / 2nd floor



Rue Rachel E



## UNITÉ 202 UNIT

SUPERFICIE (p.c.) / FLOOR AREA (sqft)

**430**

### INCLUSIONS

- ◆ Eau chaude / Warm water
- ◆ 5 électros neufs / 5 new appliances
- ◆ Air climatisé / Air conditioning
- ◆ Terrasse au toit / Roof terrace
- ◆ Casier de rangement / Storage locker
- ◆ Habillage des fenêtres / Window dressing

### INFORMATION

**(514) 525-6673**

[bonjour@espacenord.ca](mailto:bonjour@espacenord.ca)

\*Les plans peuvent être sujet à des ajustements lors de la construction. La superficie du logement ne comprend pas celle du balcon et/ou terrasse.

\*The plans may be subject to adjustments during construction. The floor area does not include balcony and/or terrace.

# V5

Rachel Vingt-5

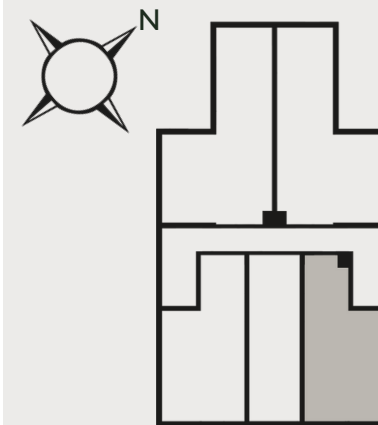
## PLAN D'UNITÉ / UNIT PLAN

Type d'appartement / Unit type

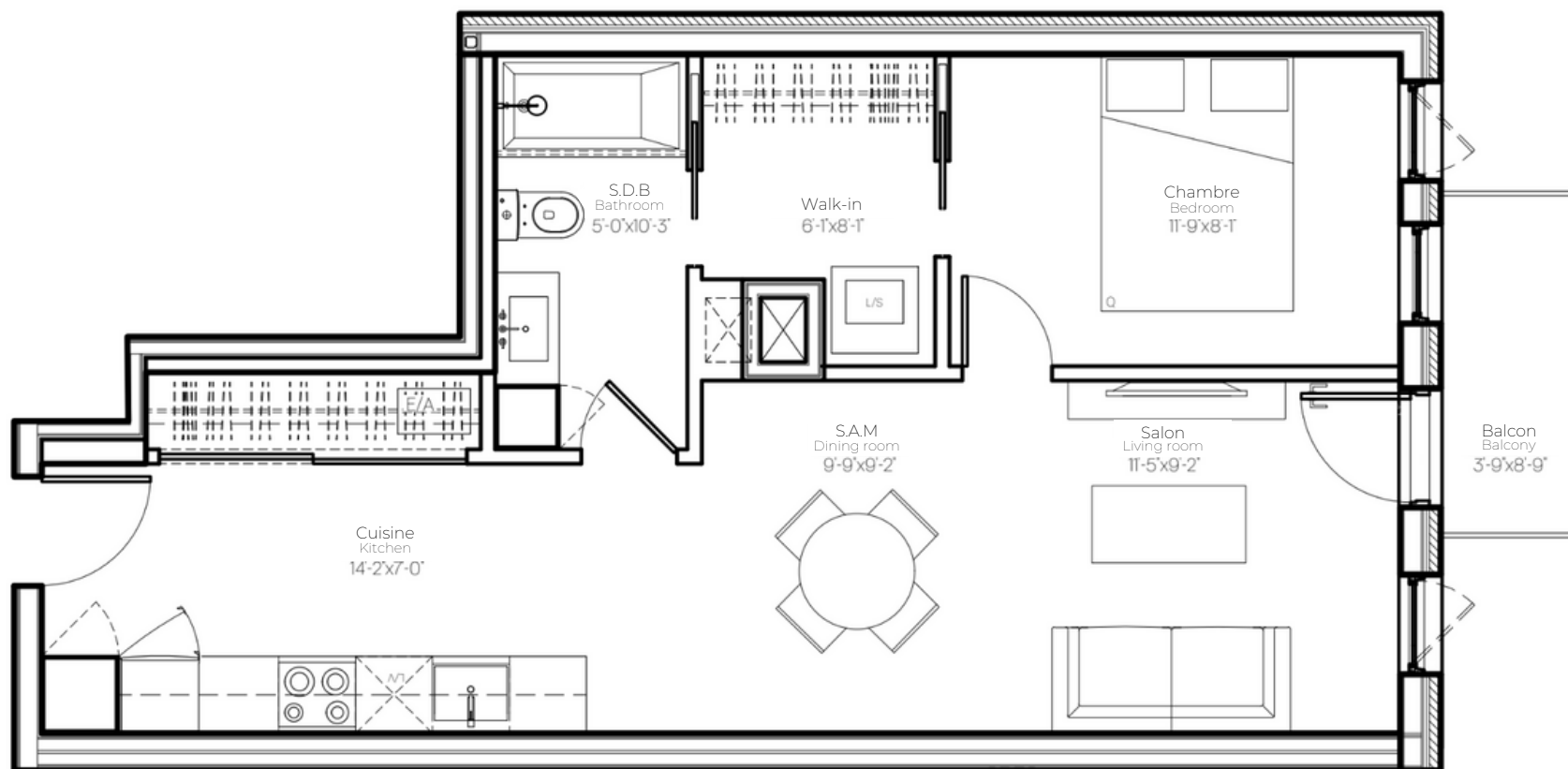
**3 1/2**

Étage / Floor

2e étage / 2nd floor



Rue Rachel E



## UNITÉ 203 UNIT

SUPERFICIE (p.c.) / FLOOR AREA (sqft)

**591**

### INCLUSIONS

- ◆ Eau chaude / Warm water
- ◆ 5 électros neufs / 5 new appliances
- ◆ Air climatisé / Air conditioning
- ◆ Terrasse au toit / Roof terrace
- ◆ Casier de rangement / Storage locker
- ◆ Habillage des fenêtres / Window dressing

### INFORMATION

**(514) 525-6673**

[bonjour@espacenord.ca](mailto:bonjour@espacenord.ca)

\*Les plans peuvent être sujet à des ajustements lors de la construction. La superficie du logement ne comprend pas celle du balcon et/ou terrasse.

\*The plans may be subject to adjustments during construction. The floor area does not include balcony and/or terrace.

# V5

Rachel Vingt-5

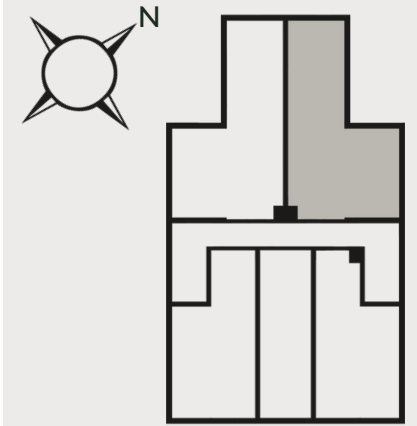
## PLAN D'UNITÉ / UNIT PLAN

Type d'appartement / Unit type

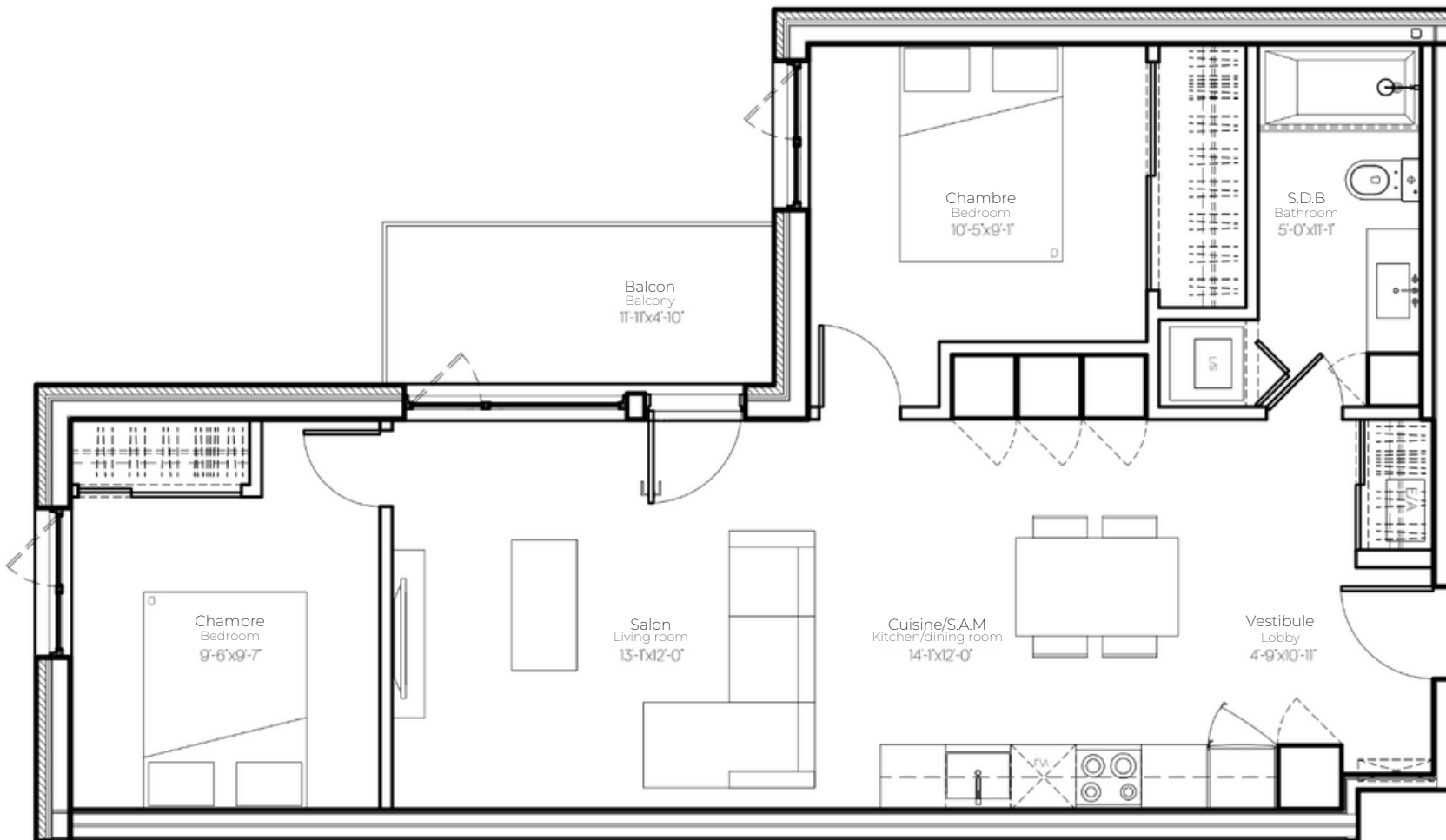
4 1/2

Étage / Floor

2e étage / 2nd floor



Rue Rachel E



## UNITÉ 204 UNIT

SUPERFICIE (p.c.) / FLOOR AREA (sqft)

814

### INCLUSIONS

- ◆ Eau chaude / Warm water
- ◆ 5 électros neufs / 5 new appliances
- ◆ Air climatisé / Air conditioning
- ◆ Terrasse au toit / Roof terrace
- ◆ Casier de rangement / Storage locker
- ◆ Habillage des fenêtres / Window dressing

### INFORMATION

(514) 525-6673

[bonjour@espacenord.ca](mailto:bonjour@espacenord.ca)

\*Les plans peuvent être sujet à des ajustements lors de la construction. La superficie du logement ne comprend pas celle du balcon et/ou terrasse.

\*The plans may be subject to adjustments during construction. The floor area does not include balcony and/or terrace.



# V5

Rachel Vingt-5

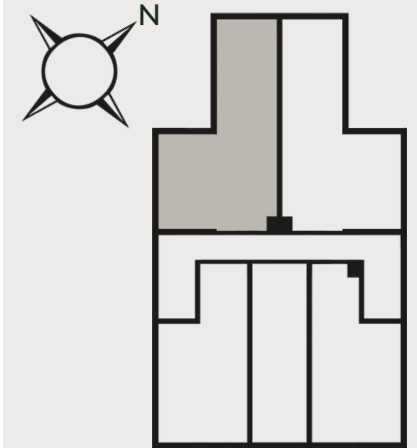
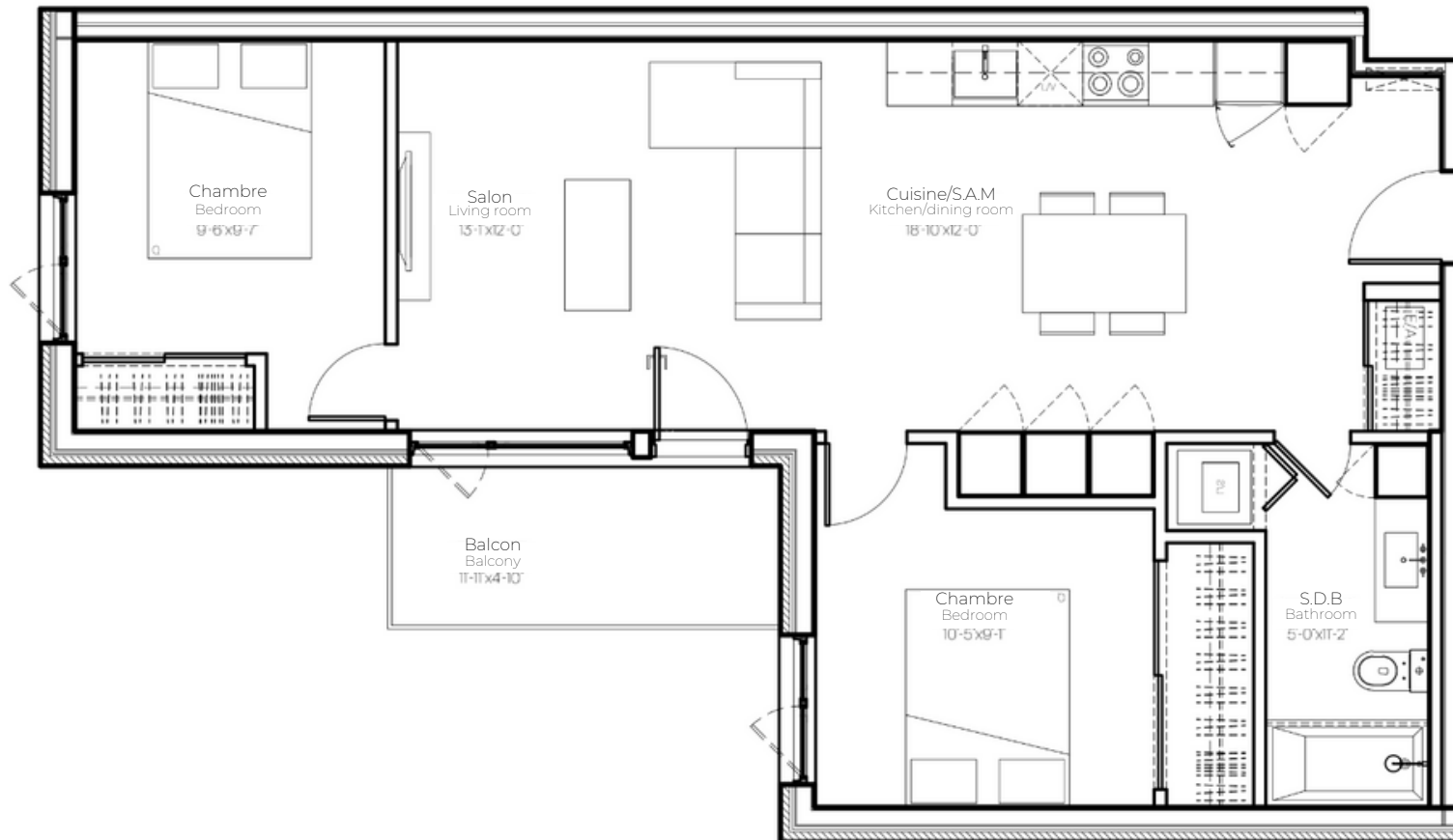
## PLAN D'UNITÉ / UNIT PLAN

Type d'appartement / Unit type

4 1/2

Étage / Floor

2e étage / 2nd floor



Rue Rachel E

## UNITÉ 205 UNIT

SUPERFICIE (p.c.) / FLOOR AREA (sqft)

814

### INCLUSIONS

- ◆ Eau chaude / Warm water
- ◆ 5 électros neufs / 5 new appliances
- ◆ Air climatisé / Air conditioning
- ◆ Terrasse au toit / Roof terrace
- ◆ Casier de rangement / Storage locker
- ◆ Habillage des fenêtres / Window dressing

### INFORMATION

(514) 525-6673

[bonjour@espacenord.ca](mailto:bonjour@espacenord.ca)

\*Les plans peuvent être sujet à des ajustements lors de la construction. La superficie du logement ne comprend pas celle du balcon et/ou terrasse.

\*The plans may be subject to adjustments during construction. The floor area does not include balcony and/or terrace.

# V5

Rachel Vingt-5

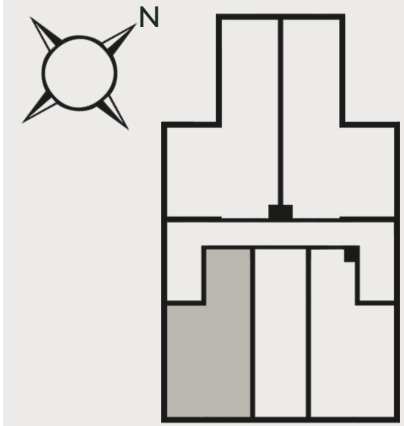
## PLAN D'UNITÉ / UNIT PLAN

Type d'appartement / Unit type

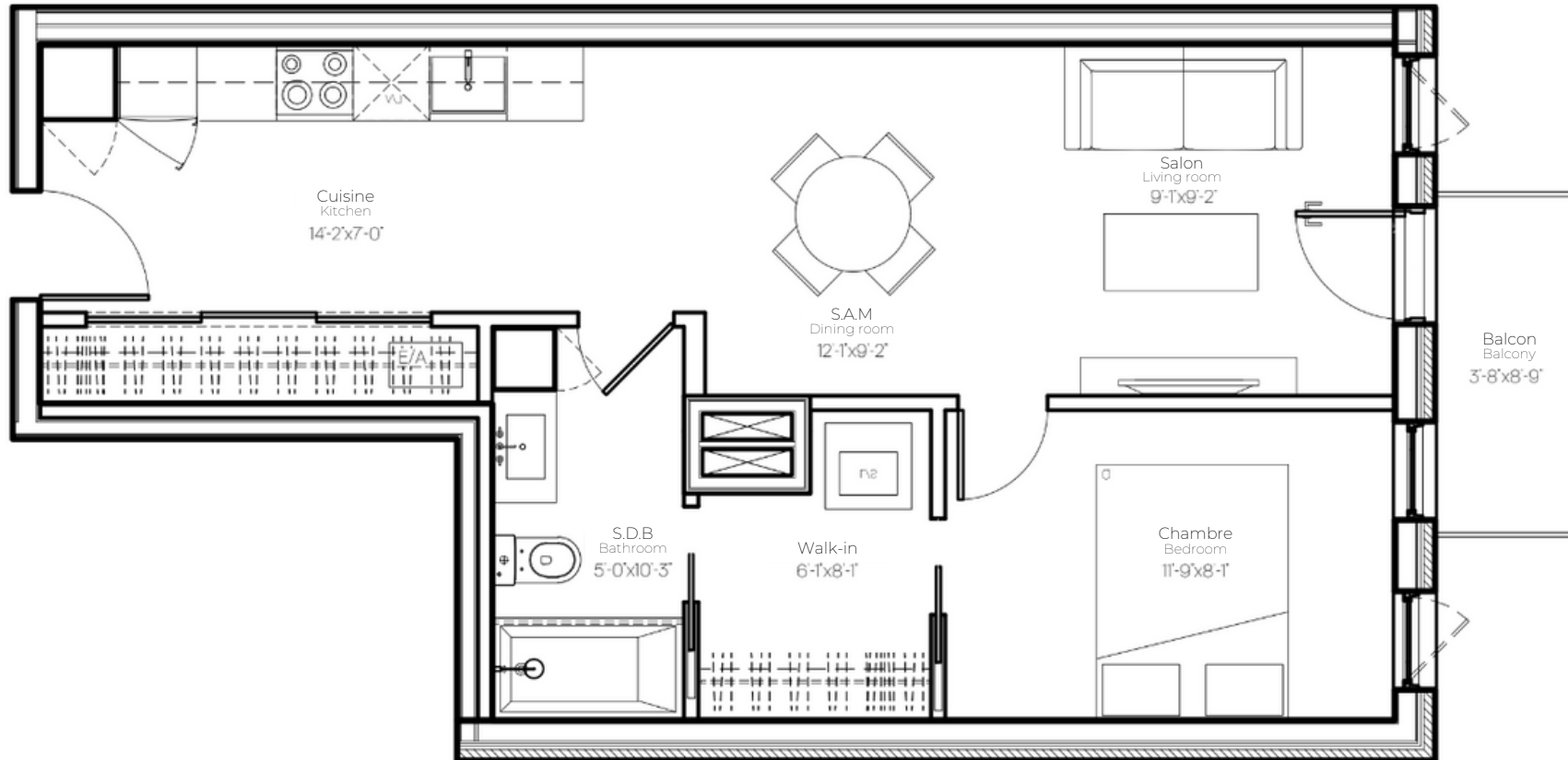
**3 1/2**

Étage / Floor

**3e étage / 3rd floor**



Rue Rachel E



## UNITÉ 301 UNIT

SUPERFICIE (p.c.) / FLOOR AREA (sqft)

**594**

### INCLUSIONS

- ◆ Eau chaude / Warm water
- ◆ 5 électros neufs / 5 new appliances
- ◆ Air climatisé / Air conditioning
- ◆ Terrasse au toit / Roof terrace
- ◆ Casier de rangement / Storage locker
- ◆ Habillage des fenêtres / Window dressing

### INFORMATION

**(514) 525-6673**

[bonjour@espacenord.ca](mailto:bonjour@espacenord.ca)

\*Les plans peuvent être sujet à des ajustements lors de la construction. La superficie du logement ne comprend pas celle du balcon et/ou terrasse.

\*The plans may be subject to adjustments during construction. The floor area does not include balcony and/or terrace.

# V5

Rachel Vingt-5

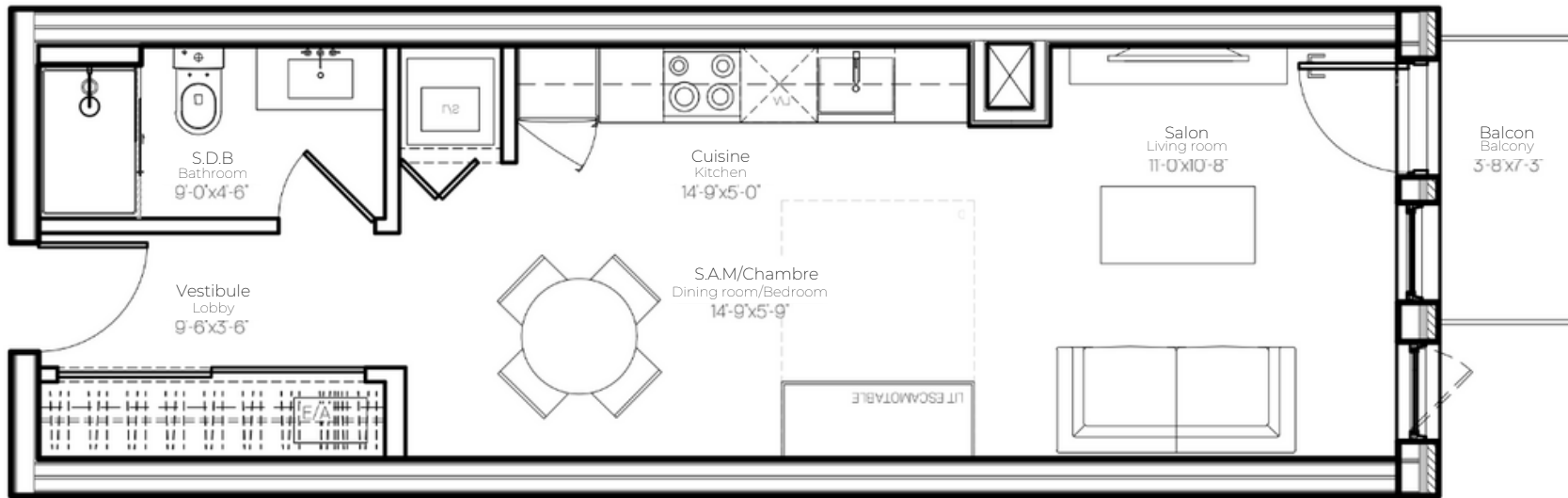
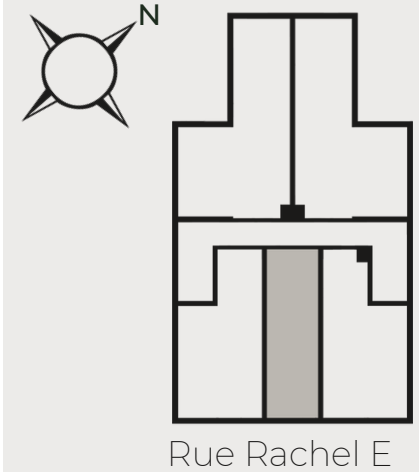
## PLAN D'UNITÉ / UNIT PLAN

Type d'appartement / Unit type

**3 1/2 À AIRE OUVERTE / OPEN SPACE**

Étage / Floor

**3e étage / 3rd floor**



## UNITÉ 302 UNIT

SUPERFICIE (p.c.) / FLOOR AREA (sqft)

**426**

### INCLUSIONS

- ◆ Eau chaude / Warm water
- ◆ 5 électros neufs / 5 new appliances
- ◆ Air climatisé / Air conditioning
- ◆ Terrasse au toit / Roof terrace
- ◆ Casier de rangement / Storage locker
- ◆ Habillage des fenêtres / Window dressing

### INFORMATION

**(514) 525-6673**

[bonjour@espacenord.ca](mailto:bonjour@espacenord.ca)

\*Les plans peuvent être sujet à des ajustements lors de la construction. La superficie du logement ne comprend pas celle du balcon et/ou terrasse.

\*The plans may be subject to adjustments during construction. The floor area does not include balcony and/or terrace.

# V5

Rachel Vingt-5

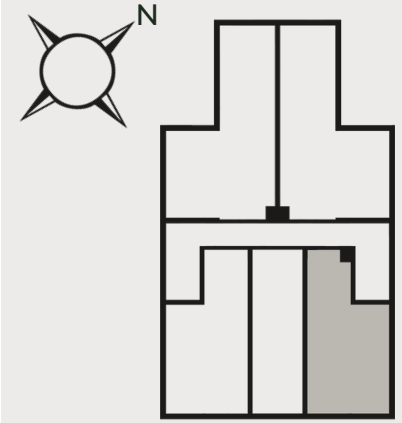
## PLAN D'UNITÉ / UNIT PLAN

Type d'appartement / Unit type

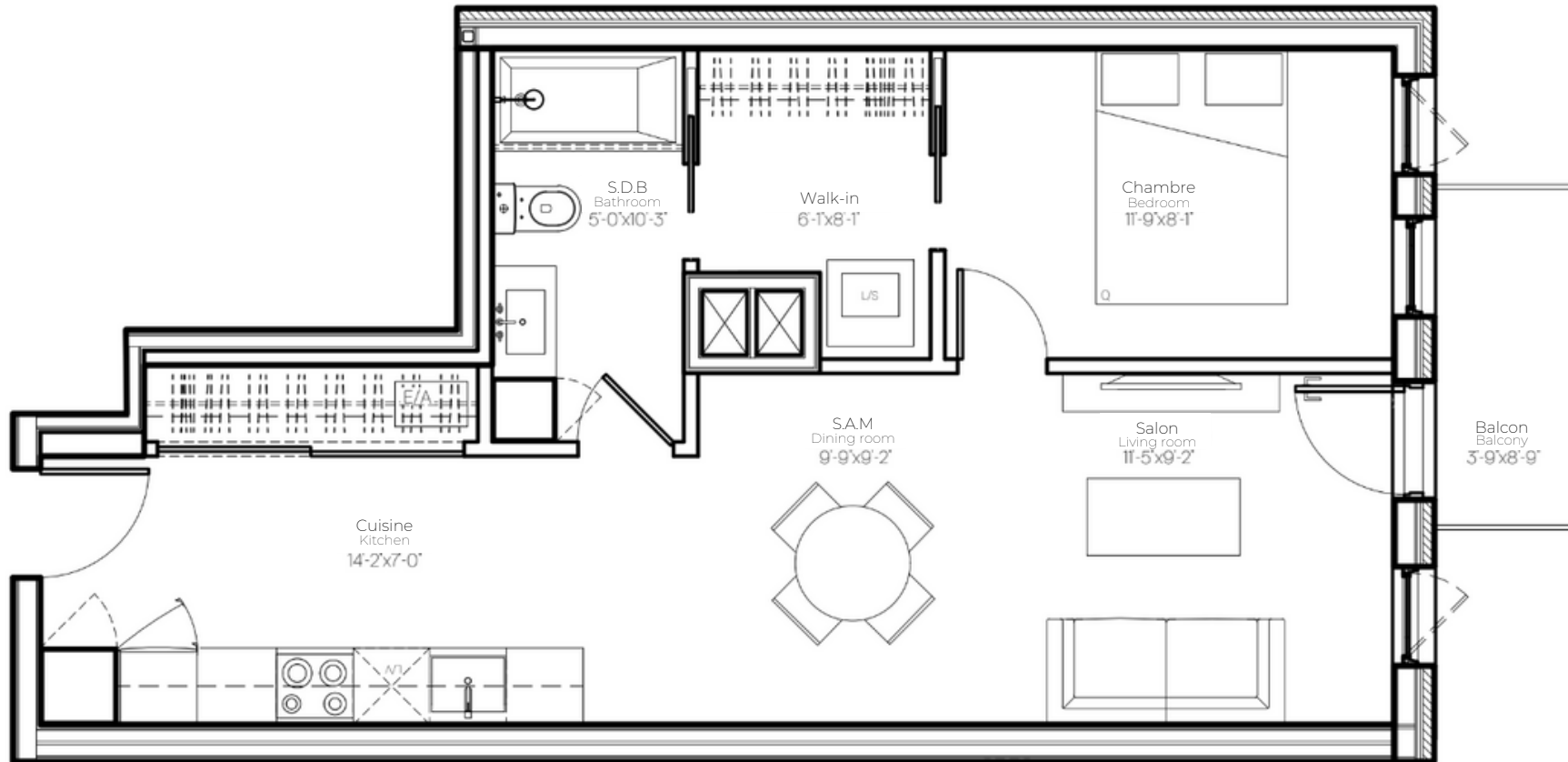
**3 1/2**

Étage / Floor

**3e étage / 3rd floor**



Rue Rachel E



## UNITÉ 303 UNIT

SUPERFICIE (p.c.) / FLOOR AREA (sqft)

**588**

### INCLUSIONS

- ◆ Eau chaude / Warm water
- ◆ 5 électros neufs / 5 new appliances
- ◆ Air climatisé / Air conditioning
- ◆ Terrasse au toit / Roof terrace
- ◆ Casier de rangement / Storage locker
- ◆ Habillage des fenêtres / Window dressing

### INFORMATION

**(514) 525-6673**

[bonjour@espacenord.ca](mailto:bonjour@espacenord.ca)

\*Les plans peuvent être sujet à des ajustements lors de la construction. La superficie du logement ne comprend pas celle du balcon et/ou terrasse.

\*The plans may be subject to adjustments during construction. The floor area does not include balcony and/or terrace.

# V5

Rachel Vingt-5

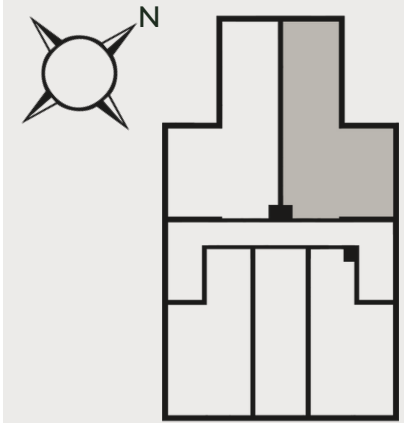
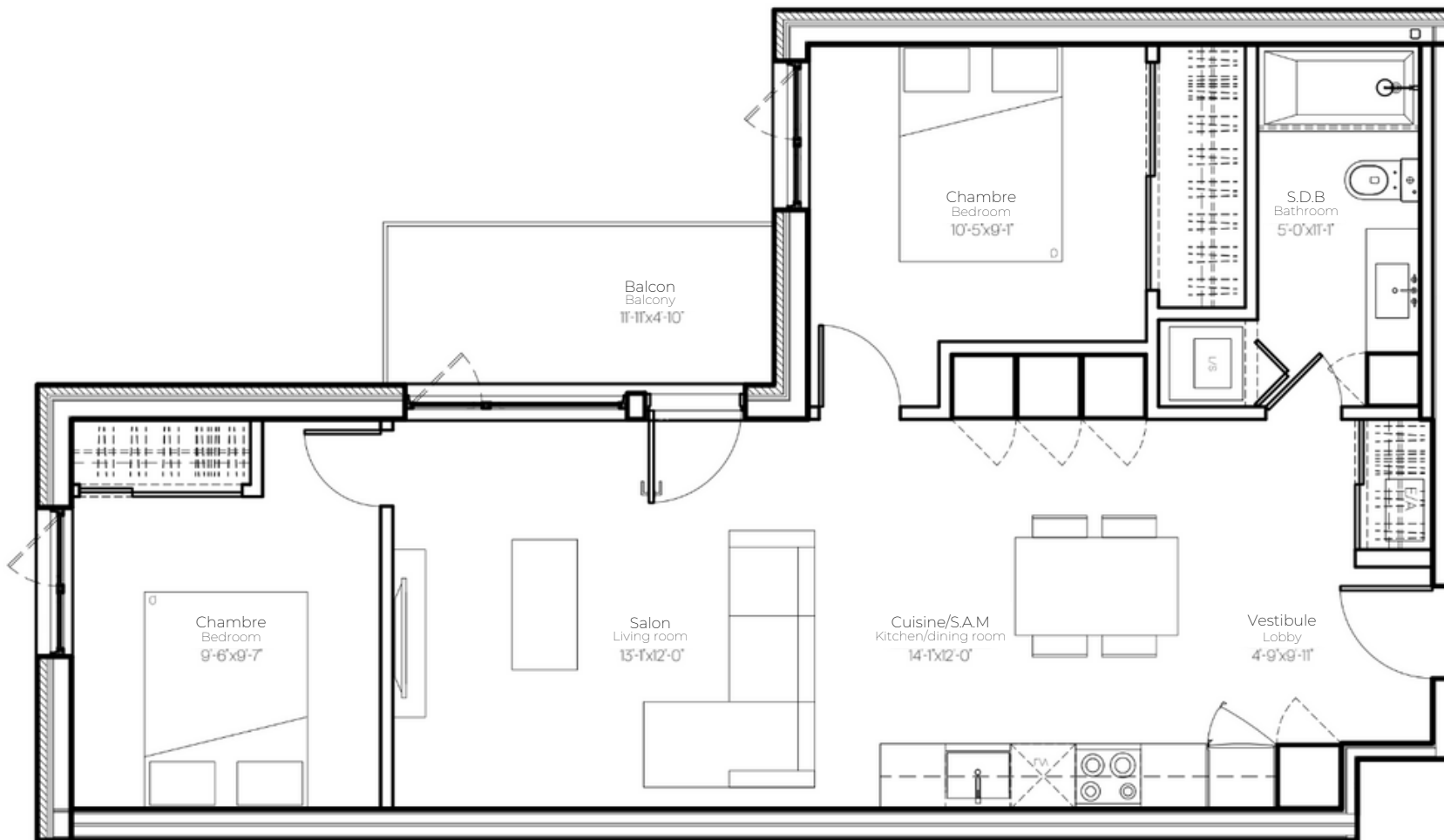
## PLAN D'UNITÉ / UNIT PLAN

Type d'appartement / Unit type

4 1/2

Étage / Floor

3e étage / 3rd floor



Rue Rachel E

## UNITÉ 304 UNIT

SUPERFICIE (p.c.) / FLOOR AREA (sqft)

811

### INCLUSIONS

- ◆ Eau chaude / Warm water
- ◆ 5 électros neufs / 5 new appliances
- ◆ Air climatisé / Air conditioning
- ◆ Terrasse au toit / Roof terrace
- ◆ Casier de rangement / Storage locker
- ◆ Habillage des fenêtres / Window dressing

### INFORMATION

(514) 525-6673

[bonjour@espacenord.ca](mailto:bonjour@espacenord.ca)

\*Les plans peuvent être sujet à des ajustements lors de la construction. La superficie du logement ne comprend pas celle du balcon et/ou terrasse.

\*The plans may be subject to adjustments during construction. The floor area does not include balcony and/or terrace.

# V5

Rachel Vingt-5

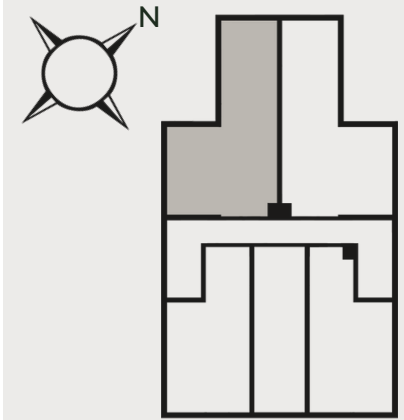
## PLAN D'UNITÉ / UNIT PLAN

Type d'appartement / Unit type

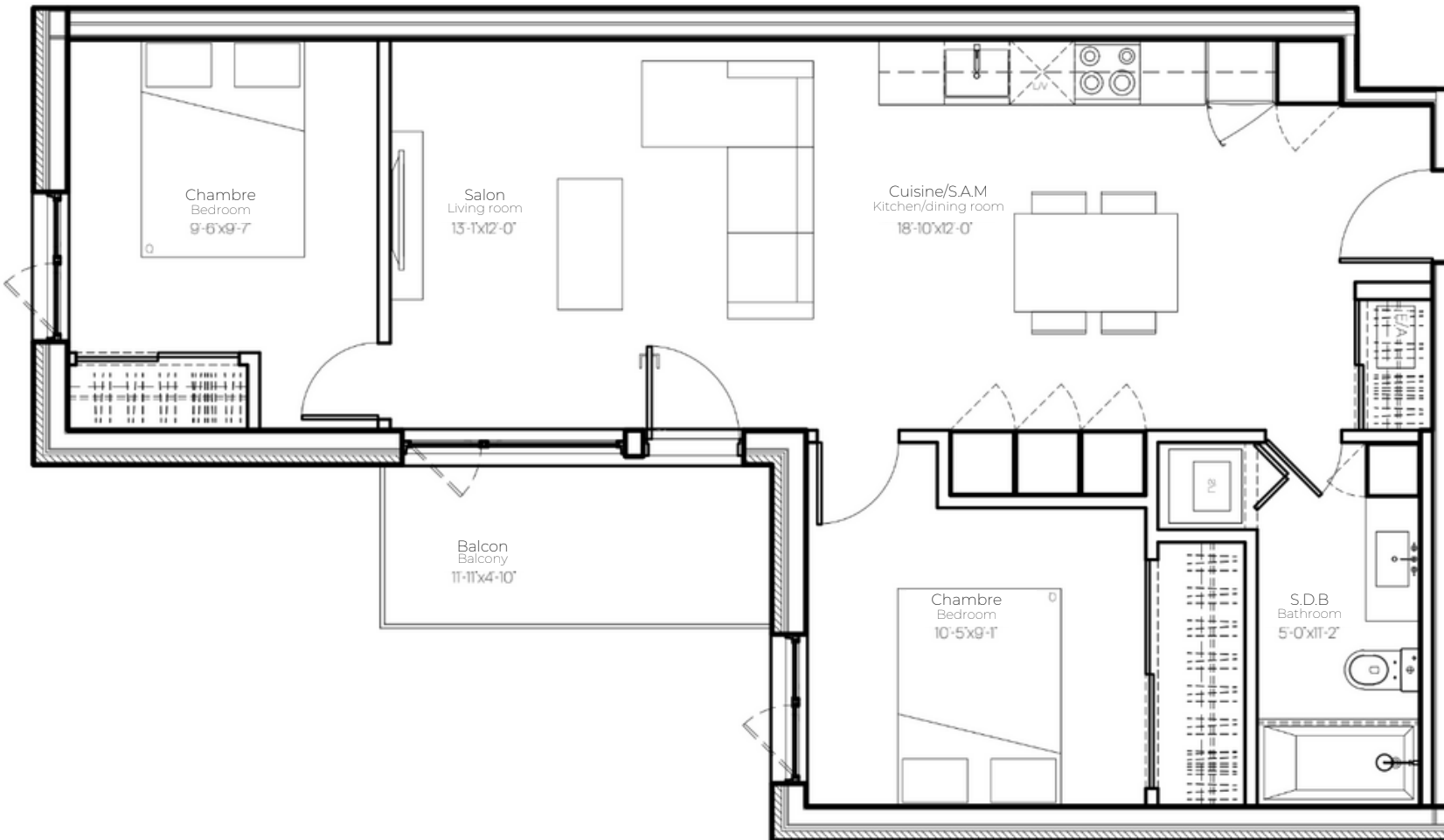
4 1/2

Étage / Floor

3e étage / 3rd floor



Rue Rachel E



## UNITÉ 305 UNIT

SUPERFICIE (p.c.) / FLOOR AREA (sqft)

811

### INCLUSIONS

- ◆ Eau chaude / Warm water
- ◆ 5 électros neufs / 5 new appliances
- ◆ Air climatisé / Air conditioning
- ◆ Terrasse au toit / Roof terrace
- ◆ Casier de rangement / Storage locker
- ◆ Habillage des fenêtres / Window dressing

### INFORMATION

(514) 525-6673

[bonjour@espacenord.ca](mailto:bonjour@espacenord.ca)

\*Les plans peuvent être sujet à des ajustements lors de la construction. La superficie du logement ne comprend pas celle du balcon et/ou terrasse.

\*The plans may be subject to adjustments during construction. The floor area does not include balcony and/or terrace.